

Uwaga:

1. Przełącznik W1 w pozycji jak na rysunku, odpowiada I-mu Podzakresowi
2. Kondensatory oznaczone gwiazdką, dobierać parami: C12\* równie C14\* oraz C13\* równie C15\*

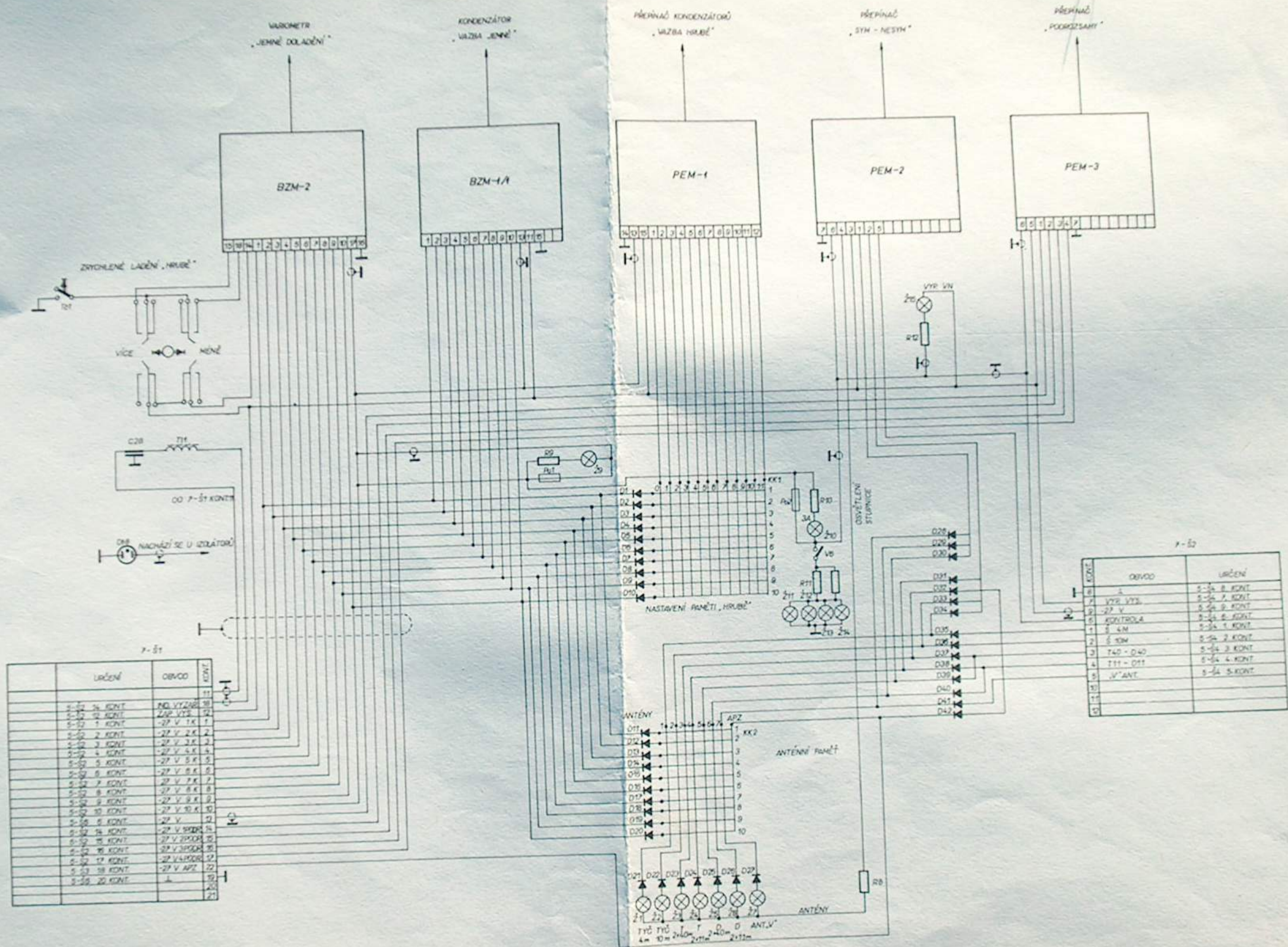
Положение коммутатора В1 соответствует включению I поддиапазона. Конденсатор C12\* подбирается равным C14\*, а C13\* равным C15\*.

Urządzenie symetryzujące  
i dopasowujące  
(Schematic ideowy)

12-SB-6528-122-

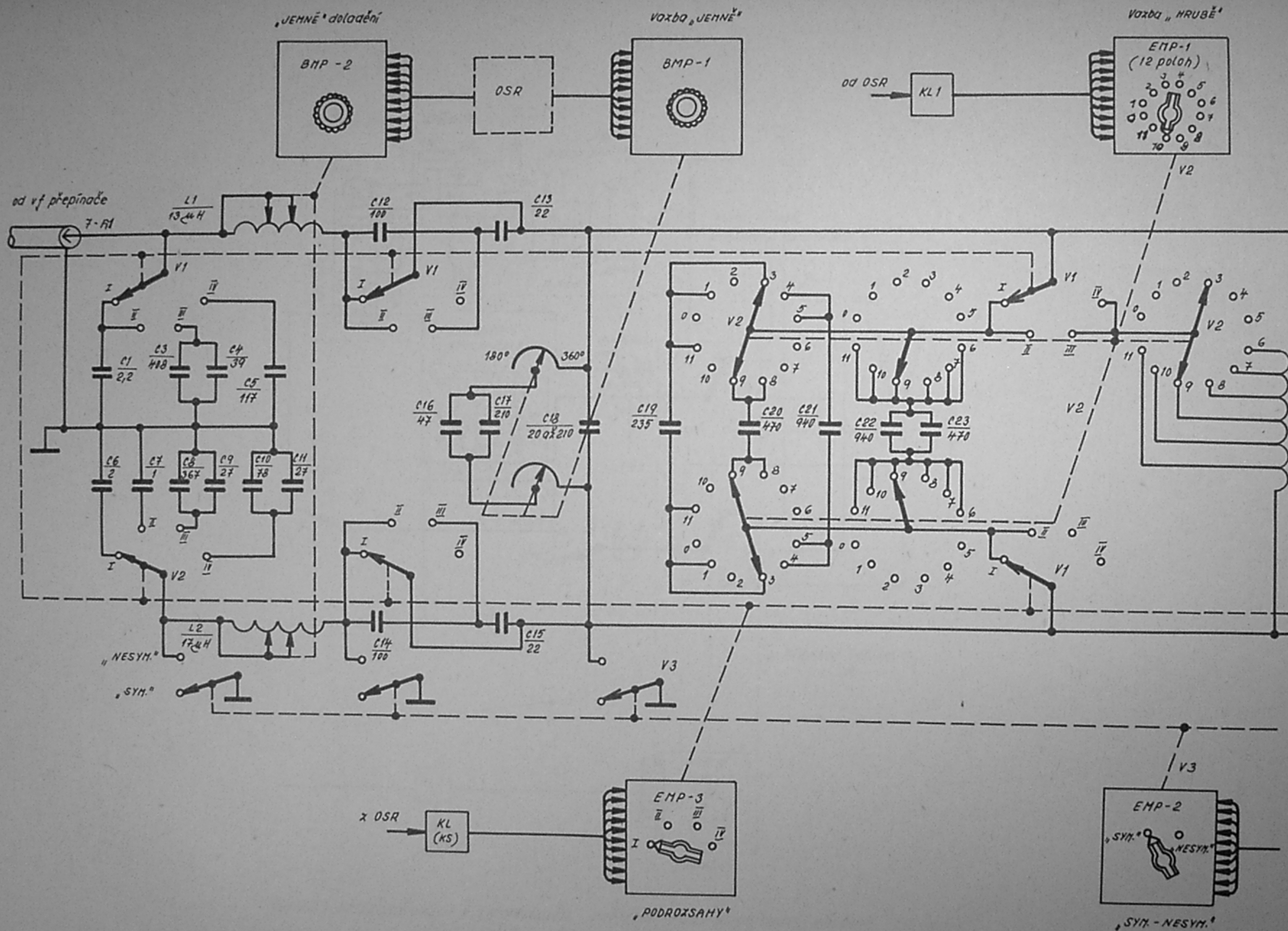
902-2401.001 Cx3 0x5 0x21





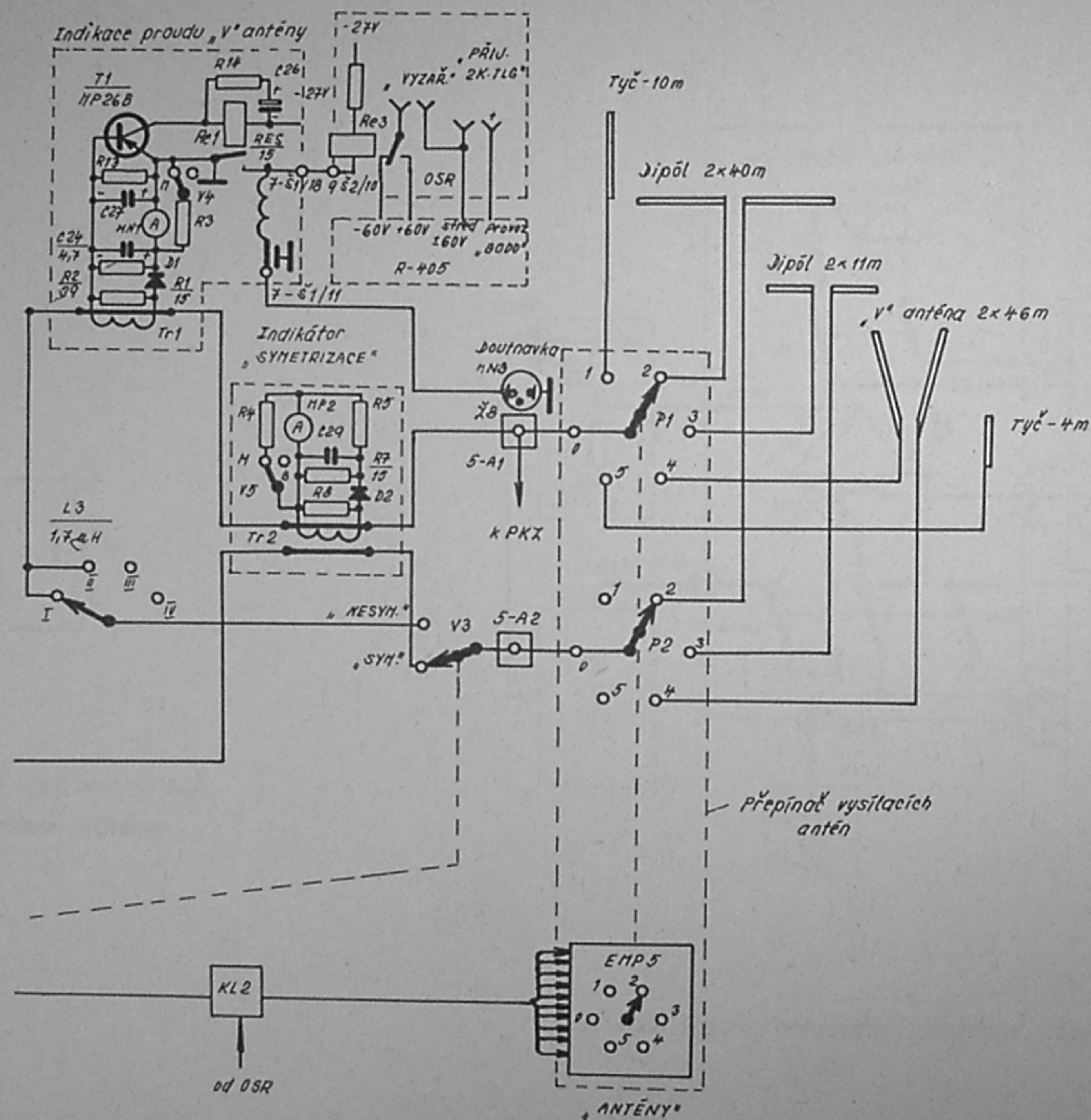
Obr. 55. Podrobné zapojení automatiky přizpůsobovacího symetrizačního zařízení





Obr. 2.53. Přizpůsobovací a symetrizační zařízení PSŽ. zapojovací schéma (1. část)





Obr. 2.53. Přizpůsobovací a symetrixací zařízení PSX. Zapojovací schéma (2. část)