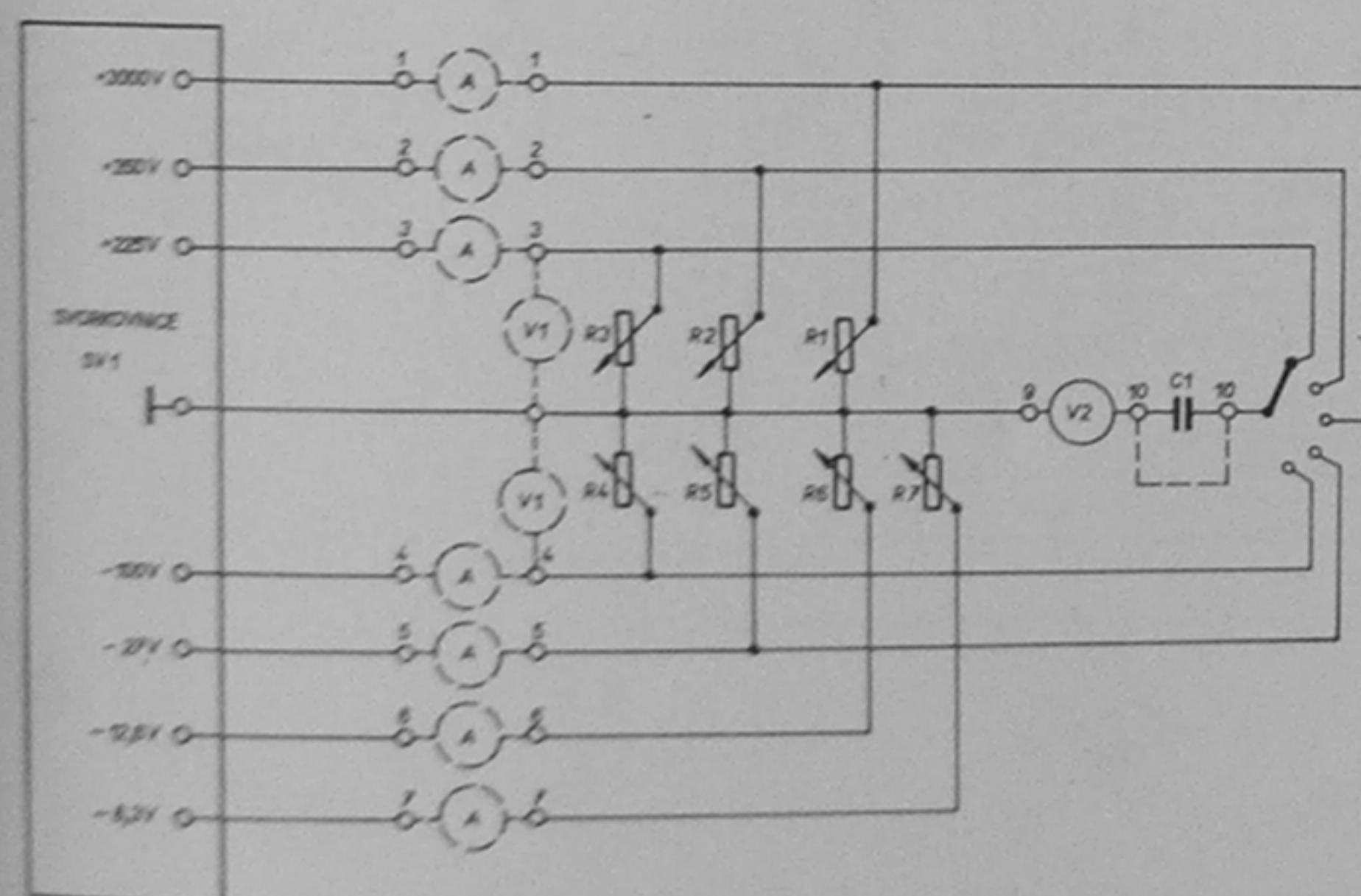
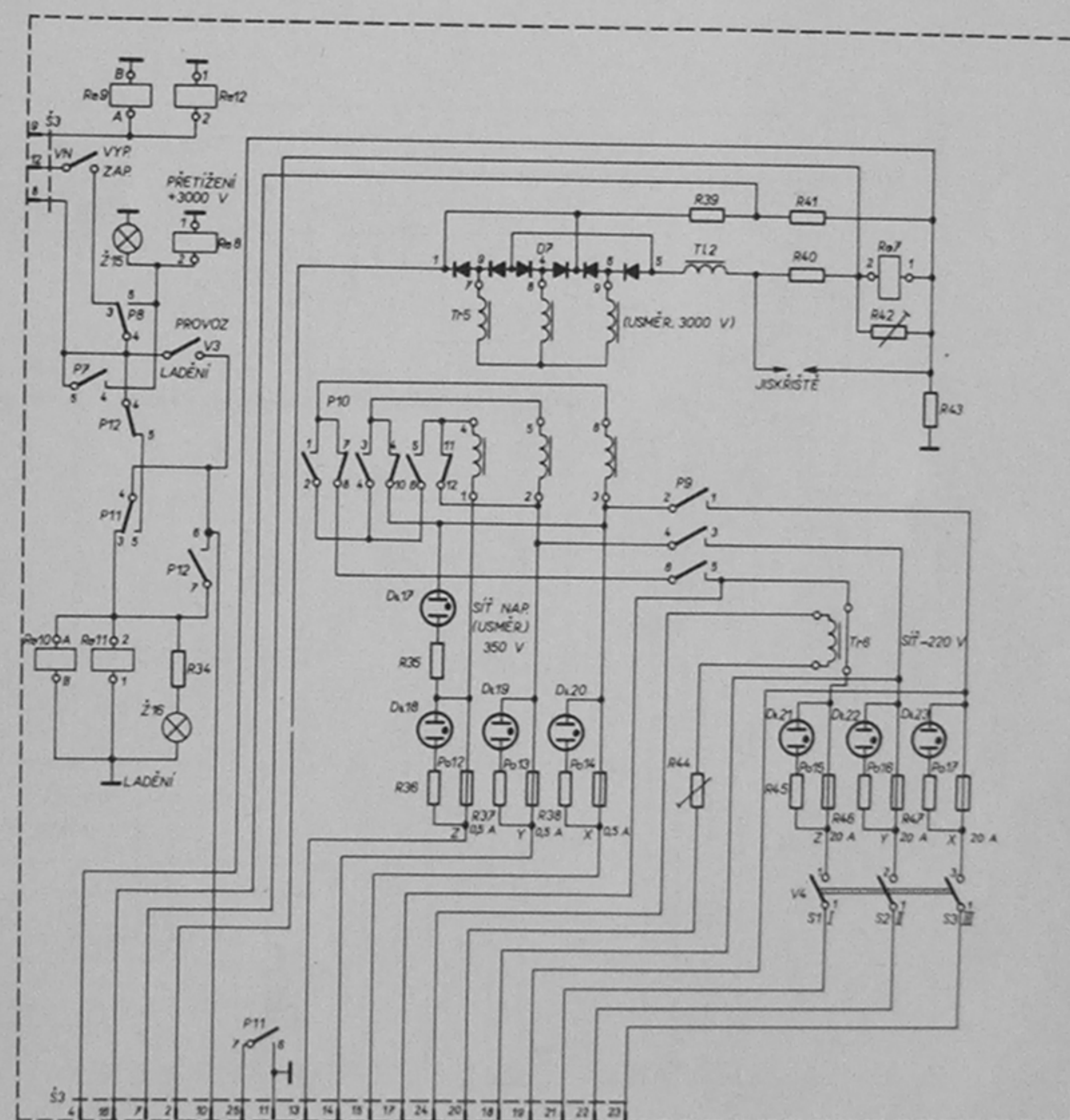


Obr. 61. Schéma zapojení ampérmetru a proudového transformátoru

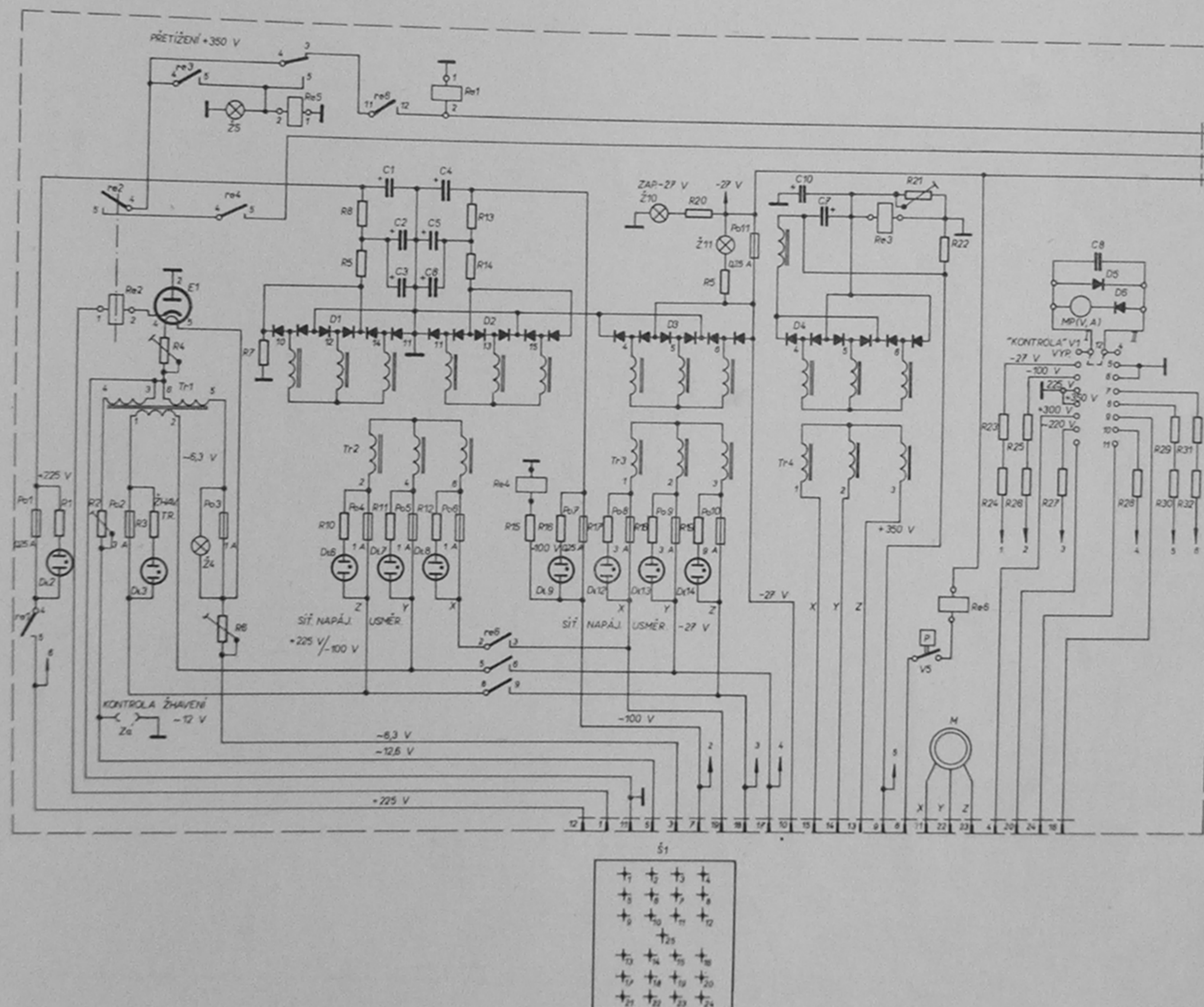


Obr. 64b. Schéma zapojení přípravku pro měření napětí a činitele zvlnění VU-50

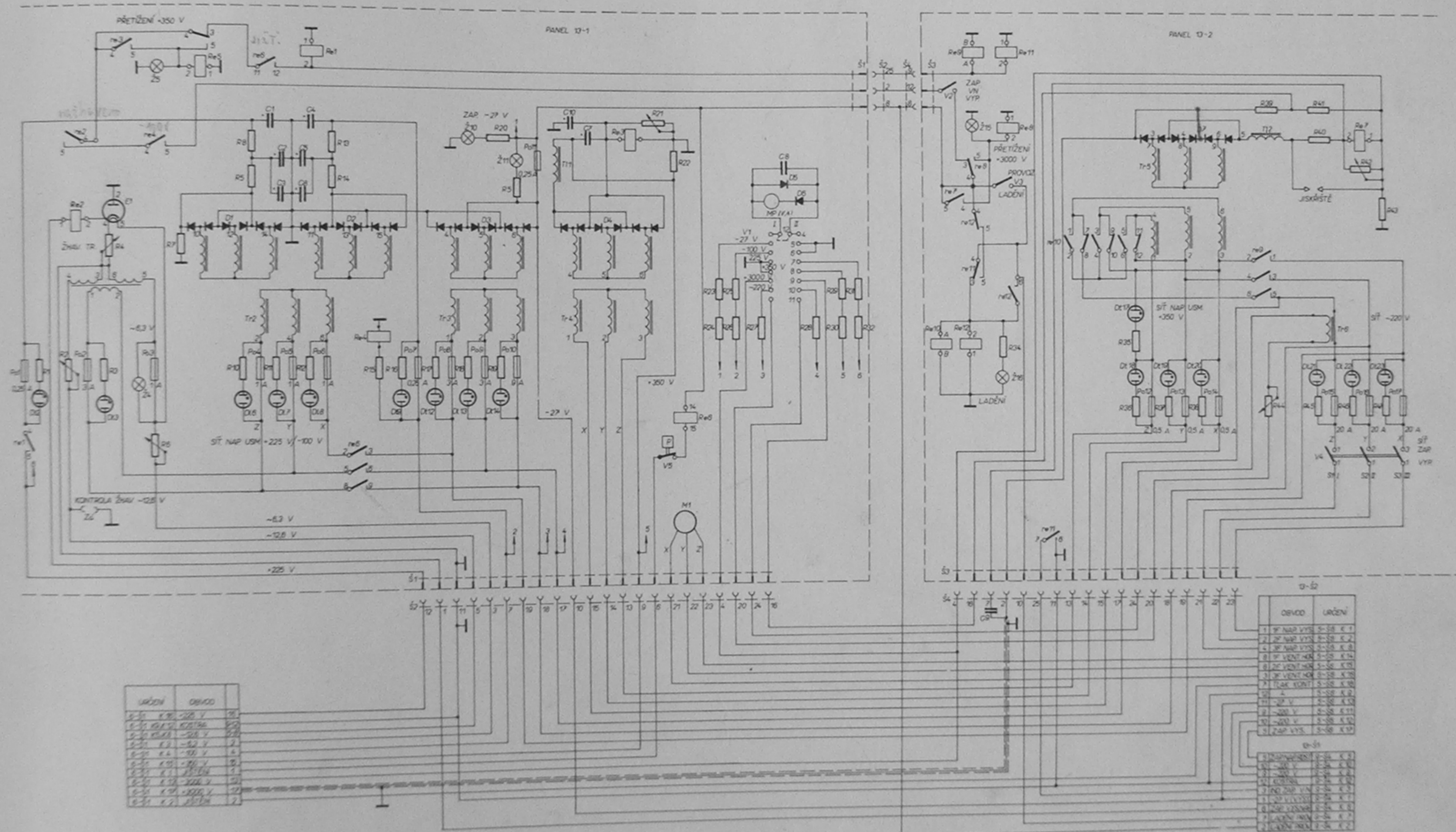


Obr. 62. Podrobné zapojení vysokonapěťového usměrňovače VU-50V

1	2	3	4
5	6	7	8
9	10	11	12
13	14	15	16
17	18	19	20
21	22	23	24



Obr. 63. Podrobné zapojení vysokonapětového usměrňovače VU-50N



Obr. 64a. Podrobné zapojení usměrňovače VU-50